

Anschlußquerschnitt / Wire gauge	nach UL / According to UL	
	max. Strom / max. current [A]	
<b>2 mm</b>	<b>5+PE</b>	<b>3+PE+4</b>
Kontakte / Contacts		
AWG 12	25	26
AWG 14	22	
AWG 16	12	
AWG 18	13	
	UR13/cUR11*	UR13/cUR11*
AWG 20	9	
AWG 22	5	
<b>1 mm</b>		
Kontakte / Contacts		
AWG 18	-	7
up to		
AWG 26	-	1

\* gestanzte Kontakte / stamped shape contacts  
Abisolierlänge unabhängig vom Kabelquerschnitt  
Stripping length independent from cable diameter

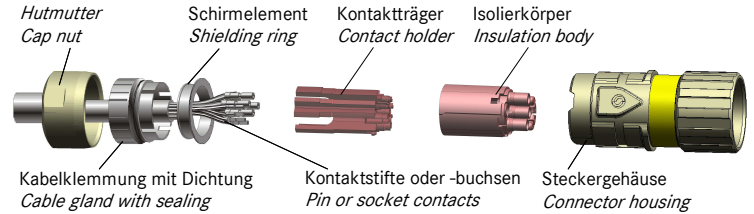
**NICHT UNTER LAST STECKEN ODER TRENNEN**  
**NOT FOR CURRENT INTERRUPTION**  
**NE PAS UTILISER POUR COUPER LE COURANT**



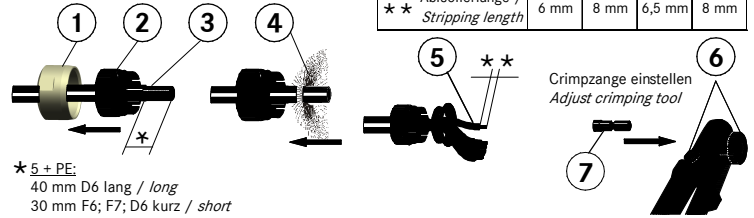
**U.I. Lapp GmbH**  
D-70565 Stuttgart/Germany  
www.lappgroup.com

Ein Unternehmen der Lapp Gruppe

## EPIC® CIRCON LS1 KABELSTECKER D6; F6; F7 CIRCON LS1 Cable connector D6; F6; F7

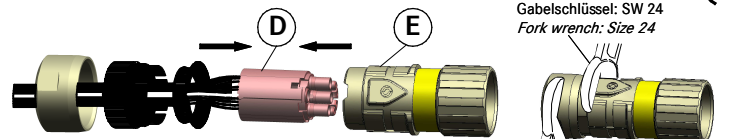
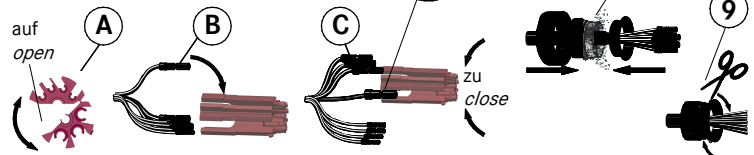


LS1	Stiftkontakte / Pin contacts		Buchsenkontakte / Socket contacts	
	1 mm	2 mm	1 mm	2 mm
∅	1 mm	2 mm	1 mm	2 mm
** Abisolierlänge / Stripping length	6 mm	8 mm	6,5 mm	8 mm



\* 5 + PE:  
40 mm D6 lang / long  
30 mm F6; F7; D6 kurz / short

\* 3 + PE + 4  
45 mm D6 lang / 45 mm D6 long  
40 mm F6; F7; D6 kurz / 40mm F6; F7; D6 short  
Adern für 2 mm Kontakte um 5 mm kürzen  
Cores for 2mm contacts have to be shortened 5 mm



Gabelschlüssel: SW 24  
Fork wrench: Size 24  
Anzugsdrehmoment 7,5Nm  
Tightening torque 7,5Nm

## EPIC® CIRCON Rundsteckverbinder / EPIC® CIRCON Circular connectors

### Crimpzangeneinstellung / Crimping tool setting

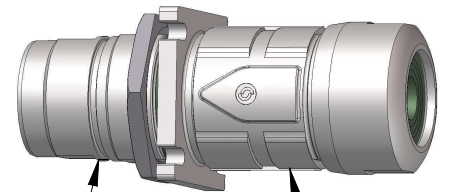
Kontakt / Contact		Einstellungen / Settings				
Typ	Art. Nr.	mm²	AWG	11148000	11148300	
LS 1 Bf.: D Buchse / Female 2 mm Hyperboloid	74034600 74034601	0,50	22	1,15	4	
		0,75	20	1,20		
		1,00	18	1,30		
		1,50	16	1,50		
	44420104 44420105	4,00	12	1,55		
LS 1 Bf.: F Stift / Male 1 mm	74034000 74034001	0,14	26	0,80	5	
		0,34	24	0,90		
		0,50	22	1,15		
		0,75	20	1,15		
		1,00	18	1,20		
LS 1 Bf.: F Stift / Male 2 mm	74034100 74034101	0,50	22	1,25	6	
		0,75	20	1,30		
		1,00	18	1,30		
		1,50	16	1,50		
		44420103	4,00	12		1,55
LS 1 Bf.: D Buchse / Female 1 mm Schlitz / Slot	74033500 74033501	0,14	26	0,80	3*	* Zusatzlocator verwenden / use additional locator
		0,34	24	0,90		
		0,50	22	1,10		
		0,75	20	1,15		
		1,00	18	1,20		
LS 1 Bf.: D Buchse / Female 1 mm Hyperboloid	74034500 74034501	0,14	26	0,80	3*	* Zusatzlocator verwenden / use additional locator
		0,34	24	0,90		
		0,50	22	1,10		
		0,75	20	1,15		
		1,00	18	1,15		

0 10 20 30 40 50  
Skala in mm / scale in mm

Kabelaußendurchmesser / Cable outer diameter mm	Dichtring / sealing
8,5 - 11	Größe 1 / Size 1
10,5 - 15,5	Größe 2 / Size 2
1) 14 - 17	Größe 3 / Size 3

1) Zulassung in Vorbereitung / approval in preparation

## EPIC® LS1 KUPPLUNG F7 LS1 Cable coupler F7



### Montageausschnitt F7 Panel cut-out F7

